



METROFREIGHT
Volvo Center of Excellence

Newsletter METROFREIGHT

Paris-Ile-de-France

N° 4, novembre 2014

LE PROJET METROFREIGHT LE FRET URBAIN A PARIS, NEW YORK, LOS ANGELES ET SEOUL (2013-2017)

WWW.METRANS.ORG/METROFREIGHT

METROFREIGHT (2013-2017) est un consortium de recherche sur le fret urbain mené par USC (*University of Southern California*, prof. Gen Giuliano) avec le KOTI (Korean Transport Institute), the University Transportation Research Center (UTRC, dont Columbia University et City College of New York) et l'IFSTTAR.

Des partenaires locaux institutionnels sont associés à chacune des universités. L'IFSTTAR a la chance de compter parmi ses partenaires les organismes clés que sont la Région IDF, la Ville de Paris, la DRIEA, l'IAU et l'APUR. Ils rejoignent ainsi la ville de New York, la ville de Séoul et le comté de Los Angeles dans les collectivités impliquées.

Le projet est financé par VREF, Volvo Research and Educational Foundations, une fondation financée par (mais indépendante du) groupe Volvo qui a créé à travers le monde une dizaine de centres de recherche sur le thème du transport urbain du futur.

METROFREIGHT est construit autour du thème des très grandes métropoles et s'intéresse aux enjeux économiques, environnementaux et de gouvernance du fret urbain pour ces territoires. Six axes de recherche sont menés en parallèle et dans une approche comparative :

- Données et statistiques, Atlas du fret urbain, *leader* : UTRC
- Politiques publiques et impact sur l'offre de transport de marchandises en ville, *leader*: USC
- Les derniers kilomètres, *leader*: IFSTTAR
- Les interactions fret/voyageurs, *leader*: USC
- Dynamiques spatiales, urbanisme logistique, *leader*: UTRC
- Les comportements des consommateurs et producteurs, *leader*: UTRC

ACTUALITES ET AGENDA

- ▶ Une réunion d'étape le 13 novembre 2014 va réunir les partenaires franciliens du projet METROFREIGHT, occasion de présenter certains des résultats de recherche de l'équipe et de préparer l'année 2015. Voir OJ en page 3.
- ▶ L'équipe METROFREIGHT accueille depuis octobre 2014 Nora Marei en post-doctorat sur les filières courtes, la logistique urbaine et le e-commerce dans le cadre d'un contrat avec la région Nord-Pas-de-Calais pour effectuer une comparaison entre le Nord-Pas de Calais et l'Ile-de-France, ainsi que Pierre Launay qui commence un doctorat sur la question de la sous-traitance dans le transport de marchandise et la logistique.
- ▶ Eleonora Morganti a quitté l'équipe, elle a débuté un post-doc à ParisTech sur les véhicules électriques. Un grand salut amical et tous nos souhaits pour ses futurs travaux.
- ▶ Grâce à l'obtention d'une bourse VREF Adeline Heitz a pu se rendre à Delft en septembre 2014, suite à une invitation par le Professeur Lorant Tavasszy au Technische Universiteit. Cet échange universitaire a permis de consolider leur coopération et d'échanger des données qui permettront de déboucher sur une comparaison de la métropole Parisienne et de la Randstad aux Pays-Bas relative à la question de l'étalement logistique dans les métropoles européennes.
- ▶ Martin Koning a été invité à l'University Transportation Research Center - City College of New York durant les mois de juin et juillet 2014. Outre la présentation de ses travaux de recherche, il a profité de ce séjour pour rédiger un article sur l'utilisation des vélos pour le transport de marchandises à Paris. Ce travail, en collaboration avec Alison Conway (UTRC - CCNY), exploite une enquête originale menée auprès de 9 entreprises du secteur. Il ressort de l'analyse que le volume des biens transportés en vélos dans Paris, que ce soit par les opérateurs de transport ou les ménages qui se déplacent pour motif "achats" a connu une croissance exponentielle entre 2001 et 2014. Ces nouvelles pratiques permettent d'économiser près de 3,3 tonnes de CO₂/jour, soit 990 tonnes/an.
- ▶ Antoine Montenon a étudié l'impact de la mise en oeuvre de l'« Umweltzone » (zone environnementale) de Berlin sur les entreprises de livraisons au cours du mois d'octobre 2014. Cette étude s'inscrit dans le cadre du projet de recherche RETMIF co-financé par l'ADEME.

Laetitia Dablanç, Adrien Beziat et Adeline Heitz se sont rendus au VREF workshop – Transforming Access, Mobility, and Delivery in Cities, *Turning Knowledge into Action* – à New York du 28 au 30 octobre 2014.

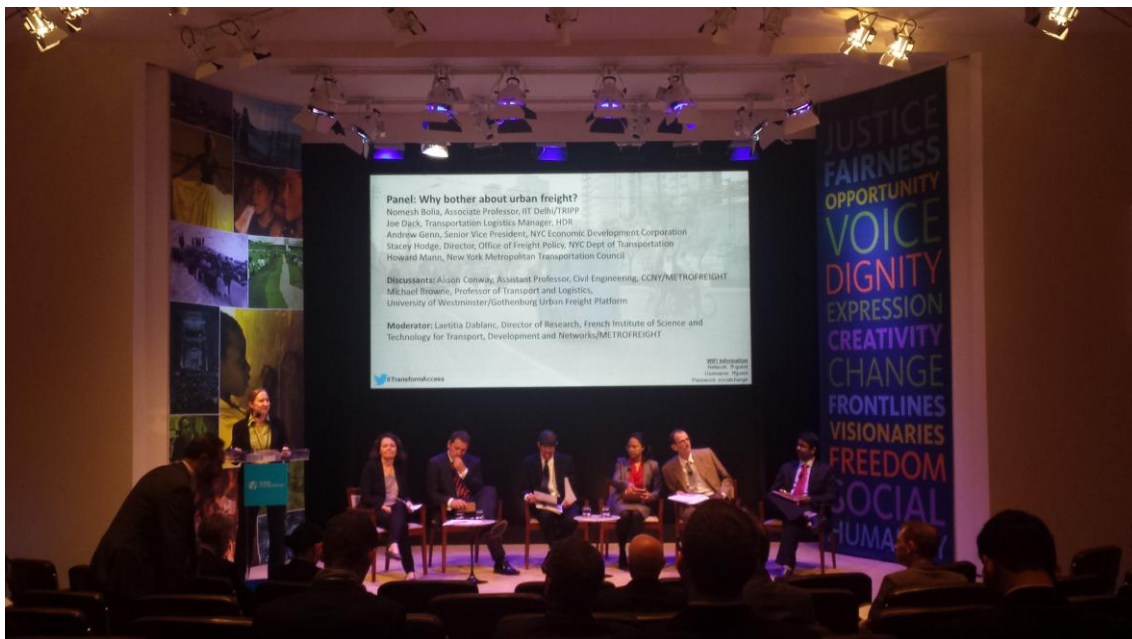


Cette conférence rassemblait différents Centers of Excellence qui composent le réseau d'instituts de recherche et d'universités de VREF, sur la question de la mobilité des personnes et des marchandises. Ce forum a donné lieu à des discussions autour de ce thème entre les chercheurs, les fondations qui financent les recherches, les acteurs de transport privés et publics et les institutions ainsi que des représentants politiques américains comme le ministre des transports de l'administration Obama, Anthony Foxx, et la maire adjointe aux transports de la Ville de New York, Polly Trottenberg.

Durant cette conférence une session a été consacrée exclusivement au fret et à la logistique urbaine. Modérée par Laetitia Dablanç, cette session interrogeait l'importance de la prise en compte de ces questions dans les politiques publiques, les enjeux de concurrence entre les activités économiques pour le foncier ou l'immobilier dans les villes, et les problèmes de congestion et de sécurité qu'elles peuvent rencontrer (voir photo).

Cet événement se composait d'une session spécifique pour les doctorants. Ce PhD workshop a été l'occasion d'échanger sur leurs approches méthodologiques et leurs sujets de thèse.

Par ailleurs, les membres du projet Metrofreight se sont réunis le 27 octobre 2014 au City College of New York pour faire le bilan de la seconde année du projet et le planning pour l'année 2015.



Réunion METROFREIGHT

Le 13 novembre 2014 de 14h à 17h
Direction de la Voirie et des Déplacements, Ville de Paris
121 avenue de France, Paris 13^{ème} (la salle vous sera précisée ultérieurement)

Ordre du jour

- 14h-14h30 Le point sur le programme METROFREIGHT (2013-2017), et diffusion de la newsletter n°4 – *Laetitia Dablanc, Adeline Heitz*
- 14h30 – 16h30 Recherches récentes METROFREIGHT : **présentation des résultats**, débat
- *Pétronille Rème* : Présentation du volet "transporteurs" des enquêtes TMV pour l'Ile-de-France: la sous-traitance de la messagerie urbaine
 - *Martin Koning* : Livraisons en vélos dans Paris et gains de CO₂
 - *Antoine Montanon* : les Low Emission Zones et l'impact sur les entreprises du TMV
 - *Adrien Béziat* : Stationnement pour les marchandises en ville - Analyse de la politique d'aires de livraisons à Paris
 - *Adeline Heitz* : Etalement logistique dans la métropole parisienne
- 16h-16h45 : **Projet d'atelier de formation METROFREIGHT** pour les décideurs institutionnels franciliens, automne 2015 *Laetitia Dablanc*

Laetitia Dablanc, SPLOTT
Tel 01 81 66 87 78 et 06 43 35 72 98

L'équipe METROFREIGHT à l'IFSTTAR, contacts et rôle dans le projet



Laetitia Dablanc
Directrice de recherche, aménagement, urbanisme, **responsable du projet pour la partie francilienne**

01 81 66 87 78
laetitia.dablanc@ifsttar.fr



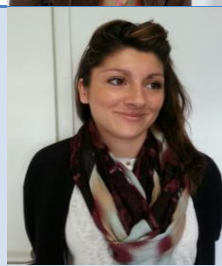
Françoise Bahoken
Ingénieure d'études, **géographe : analyse spatiale, géomatique et cartographie**

01 81 66 87 82
francoise.bahoken@ifsttar.fr



Adrien Beziat
Doctorant, **transport de marchandises en ville et congestion**

01 81 66 87 84
adrien.beziat@ifsttar.fr



Emilie Gaubert
Ingénieure d'études, **collecte des données, statistiques**

01 81 66 87 92
emilie.gaubert@ifsttar.fr



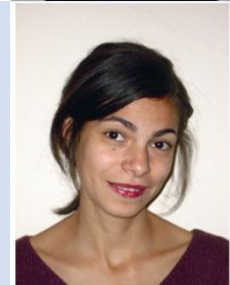
Adeline Heitz
Doctorante, **logistique urbaine, métropoles, megaregions**

01 81 66 89 31
adeline.heitz@ifsttar.fr



Martin Koning
Chargé de recherche, économiste, **enquête transports de marchandises en ville**

01 81 66 87 80
martin.koning@ifsttar.fr



Nora Mareï
Post-Doctorante, **filières courtes, e-commerce et logistique urbaine, comparaison avec la région Nord-Pas-de-Calais**

03 20 43 83 53
nora.marei@ifsttar.fr



Antoine Montanon
Ingénieur de recherche, **projet RETMIF/ADEME, pollution de l'air et circulation des camions**

01 81 66 89 20
antoine.montanon@ifsttar.fr



Pierre Launay
Doctorant, **sous-traitance, logistique, transport routier**

01 81 66 87 41
pierre.launay@ifsttar.fr



Pétronille Rème-Harnay
Chargée de recherche, économiste, **études sur le marché du transport routier de marchandises**

01 81 66 87 96
petronille.reme-harnay@ifsttar.fr